

Permite fluxo livre somente em uma direção

Simple e confiável

Baixo peso

Isento de silicone

Baixa pressão de abertura

## Características Técnicas

Fluido: Ar comprimido, filtrado, lubrificado e não lubrificado

Operação: Válvula de retenção

Montagem: Montada em linha

Roscas:

M5/ BSPP

M5 T55M0500

G $\frac{1}{8}$  T55C1800

G $\frac{1}{4}$  T55C2800

G $\frac{3}{8}$  T55C3800

G $\frac{1}{2}$  T55C4800

Pressão de Operação: 0.1 - 10 bar

Temperatura de Operação: -20° C\* a +80° C

\*Consulte nosso Deptº Técnico para uso abaixo de +2° C

## Materiais

Corpo: alumínio; 'O' ring: borracha nitrílica isenta de silicone;  
Válvula POM; Mola: aço inox.

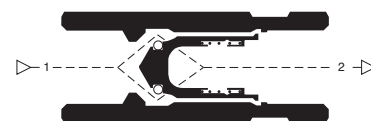
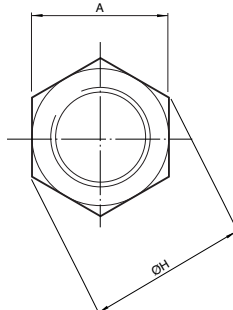
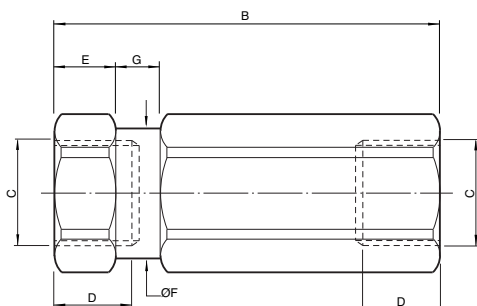
## Informações Gerais

Modelo		Rosca	Fluxo Livre		Pressão Abertura (bar)	Peso (g)
Métrica	BSPP		Fator de Fluxo			
			C*	Cv**		
T55M0500		M5	0.8	0.19	0.05	10
	T55C1800	1/8"	2.4	0.59	0.05	15
	T55C2800	1/4"	5.5	1.35	0.05	25
	T55C3800	3/8"	9.0	2.20	0.05	60
	T55C4800	1/2"	15.0	3.70	0.05	80

C\* : medidas em dm<sup>3</sup>/s/bar

CV\*\* : medidas em US gall/min

## Válvula de Retenção



Modelo	T55M0500	T55C1800	TT55C2800	T55C3800	T55C4800
A	11	14	17	24	27
B	27.5	42.5	54	63	77
C	M5	1/8"	1/4"	3/8"	1/2"
D	5	7	10.5	12	15
E	4	7	8	9	12
F	10.7	13.7	16.7	23.7	26.7
G	3	4	5	7	10
H	12	15	18.5	26	30



## Informações para Pedido

Para solicitar, especifique o código da tabela no verso, ex.: T55C2800 para modelo G $\frac{1}{4}$

## Modelos Alternativos

Séries T51, Válvulas de retenção Push-in, em Linha, veja página 10.07.01.

Séries T56, Válvulas de Retenção em Linha, macho/fêmea.

Séries S/520 Válvulas de Retenção para Serviços Pesados.