

Válvula de controle de pressão proporcional pilotada

Circuito eletrônico de malha fechada com sinal de retorno

Alta velocidade

Baixo consumo de energia

Opção com montagem manifold

Vida útil prolongada devido à operação com carretel sem vedação



Características Técnicas

Fluido: Ar comprimido limpo, seco e não lubrificado

Filtragem: Filtrado a 5 μm (recomendado), 50 μ requerido

Operação: Carretel sem vedação, pilotado, recoberto com PTFE

Conexão: 1/4 NPT ou G1/4"

Capacidade fluxo: Até 1400 l/min ao suprimento máximo pressão

Consumo de Ar: Menos que 0.177 scfm típico (5 l/min)

Pressões de Saída: Até 150 psi. Veja tabela para diferentes faixas de pressão

Suprimento de Pressão: Mín. 10 psi, acima da máx. pressão de saída. Suprimento máximo 200 psi.

Tempo de Resposta: <80 ms de 10-90%

Sensibilidade da mudança da pressão de entrada:
Melhor que 0,1% da escala

Erro total:

Erro Máx. < $\pm 1\%$ da escala

Temperatura de Operação:

0° a 50°C

Efeito da Temperatura:

Tipicamente melhor que 0,03% da escala/°C

Grau de Proteção:

IP 65 em operação normal

Posição de Montagem:

Qualquer posição

Peso: Aprox. 625g

Material

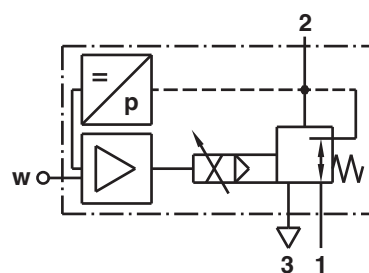
Corpo em alumínio e nylon; Cabeçote em zinco fundido

Informações para Pedido

Para especificar uma válvula de controle proporcional com pressão de saída de 2 bar, conexão 1/4" BSP, sinal de entrada de 4 a 20mA. Especifique: **VP5002BJ401H00**

Modelos Alternativos

Faixas de temperatura de operação, versão manifold ISO 2.



Compatibilidade Eletro-Magnética

Válvula de acordo com requisitos EC EN50081-2 (emissão) e EN50082-2 (distúrbio de ruído). Para esta especificação deverão ser usados cabos blindados.

Opções

VP50 ★ ★ ★ ★ ★ 11H00

Faixa de Ajuste de Pressão	Substituir por
0 a 1 bar/15 psi	01
0 a 2 bar/30 psi	02
0 a 4 bar/60 psi	04
0 a 6 bar/90 psi	06
0 a 8 bar/120 psi	08
0 a 10 bar/150 psi	10

Unidade de Pressão	Substituir por
Saída Bar	B
Saída PSI	P

Sinal de entrada	Substituir por
0 a 10V	1
4 a 20mA	4

Conexão	Substituir por
1/4" BSP	J
1/4" NPT	K
Manifold	X

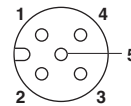
Montagem da unidade de Manifold, sob consulta.

Para opções não mostradas e solicitações específicas, contate nosso Depto. Técnico.

Informação Elétrica

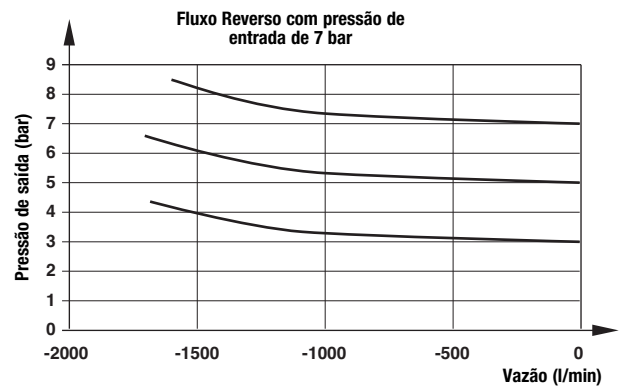
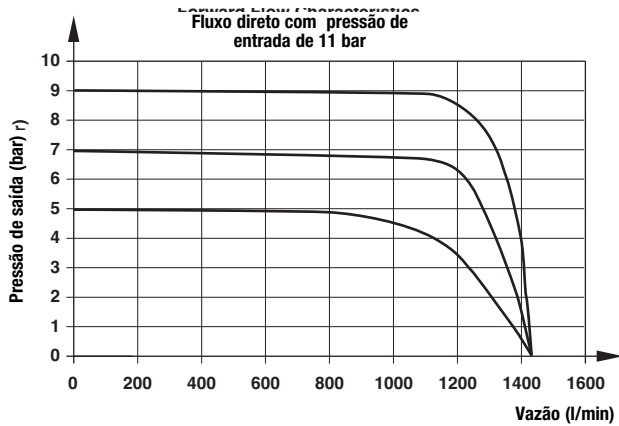
Sinal de entrada elétrico	4 a 20 mA ou 0 a 10V
Alimentação de energia elétrica	24 V CC \pm 25% (consumo de energia < 1W)
Sinal de indicação de pressão de saída	0 a 10 V total
Conexões elétricas	plug M 12 de 5 pinos (enviado com a válvula)

Configuração dos Pinos



Pino	Descrição
1	Suprimento +24 V CC
2	Indicação de pressão de saída 0-10 V
3	Sinal de controle (+ve)
4	Comum (suprimento cc)
5	Chassis (terra)

Curvas Características



Desenho Dimensional

