

Baixo consumo de energia

Confiável, robusto, dispositivo de circuito aberto

Projeto compacto e flexível

Características de performance excelentes

Disponível com 2 e 3 cabos

Características Técnicas

Fluido: Isento de óleo, ar seco, filtrado a 5 μ m

Posição de montagem: Calibrado na posição vertical

Pressão de Saída:

0 a 1 bar, 0 a 2 bar, 0 a 4 bar, 0 a 6 bar, 0 a 8 bar

0 a 15 psi, 0 a 30 psi, 0 a 60 psi, 0 a 90 psi, 0 a 120 psi

Suprimento de Pressão:

Mínimo: 1,5 bar/22 psi máximo acima
pressão de saída (10 bar/150 psi máximo)

Histeresis: <1% de span

Repetibilidade: < 2% de span

Linearidade: < 1,5% de span

Tempo de resposta:

\leq 500 mseg. de 0 a 100% ou

\leq 100 min. de 100 a 0% de pressão de saída para uma
carga de 10 cc

Fluxo sentido normal/Fluxo de alívio:

<200 l/mín (7 scfm)/<180 l/mín (6 scfm)

Consumo de ar:

\leq 6 bar/90 psi = < 3 nl/mín típico

8 bar/120 psi = <10 nl/mín típico

Efeito da Temperatura:

Tipicamente menor que 7 mbar entre 0°C a +60°C

Fornecimento de sensibilidade:

Menos que 0,2 bar/3 psi de span para 1 bar/15 psi a pressão
fornecida muda ao mudar a pressão

Temperatura de operação: 0°C a +60°C

Consulte nosso Depto. Técnico para uso abaixo de +2°C

À prova de mau tempo: IP30

Vibração: pressão de saída muda menos que 3% para 2 g
seno 15 para 150 Hz

Compatibilidade eletromagnética:

De acorcom com os requisitos EC

EN61000-6-4:2001 (Emissões) e

EN61000-6-2:1999 (Imunidade)

Sinal de comando: 4 a 20mA ou 0 a 10V

Suprimento elétrico: 24V cc. \pm 10% (em 3 opções de cabos)

Resistência do loop: mA = 220 W máxima, V = 16 kW mínimo

Modo de falha: segurança de falha sobre perda de sinal ou
energia

Conexões: Terminal de parafuso



Material

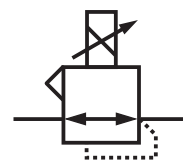
Diafragma: nitrílico

Base: zinco fundido

Espaçador: alumínio

Informações para Pedidos

Ex.: Pressão de saída: 2 bar, conexão: G1/8,
entrada: 4 a 20 mA, especifique:
VP1202BG401Q00, ou Pressão de saída:
15 psi, conexão: 1/8" NPT, saída: 4 a
20 mA, especifique: VP1201PH400Q00



Opções

VP120***0*Q00

Faixa de pressão	Substituir por
0 a 1 bar/15 psi	1
0 a 2 bar/30 psi	2
0 a 4 bar/60 psi*	4
0 a 6 bar/90 psi*	6
0 a 8 bar/120 psi*	8

Unidade de pressão	Substituir por
Saída Bar	B
Saída PSI	P

* Somente para versão 3 cabos
 Opções especiais: Para opções não mostradas e qualquer requisito especial, favor contatar o Depto. Técnico da Norgren.

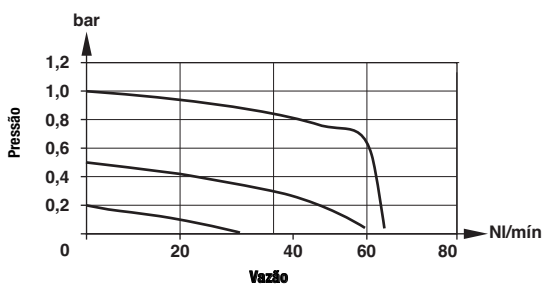
Opções de Cabos	Substituir por
2	0
3 (fornecimento 24 V cc)	1

Sinal de entrada	Substituir por
0 a 10 V	1
4 a 20 mA	4

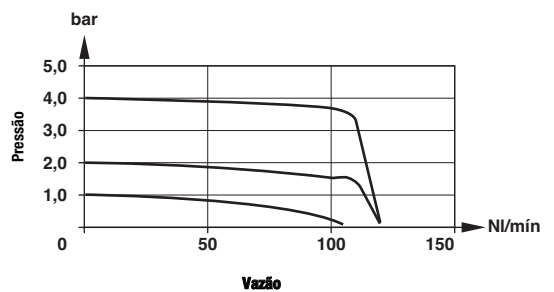
Conexão	Substituir por
G1/8	G
1/8 NPT	H
Manifold opcional	X

Características de Fluxo

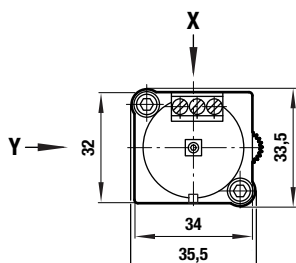
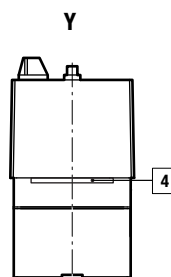
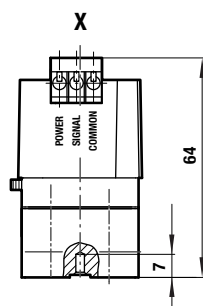
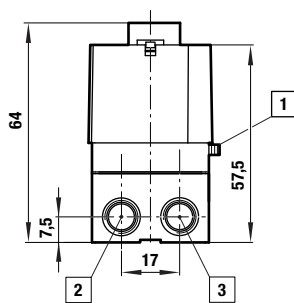
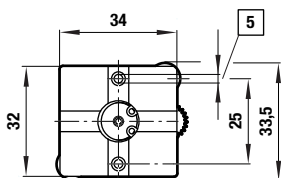
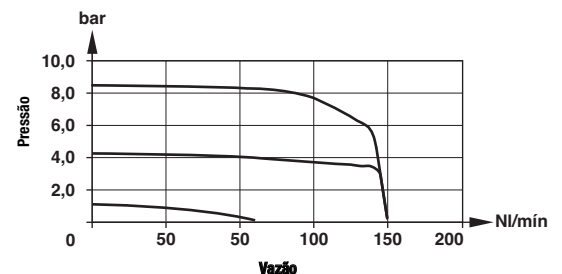
Suprimento 2,5 bar/38 psi



Suprimento 5,5 bar/80 psi



Suprimento 9,5 bar/140 psi



- | | |
|---|--------------------------------------|
| 1 | Engrenagem de ajuste |
| 2 | Conexão de saída (G1/8 ou 1/8 NPT) |
| 3 | Conexão de entrada (G1/8 ou 1/8 NPT) |
| 4 | Orifício de exaustão, não obstruir |